

SYSTEM CORAB PB-082 FLASH



Materiał / Material:

Magnelis, tworzywo sztuczne, aluminium /
Magnelis, plastic, aluminum

Orientacja modułów / Modules orientation:

wschód-zachód / east-west

- **błyskawiczny montaż** / quick assembly
- **lekka konstrukcja** / lightweight construction
- **system aerodynamiczny** / aerodynamic system
- **nowoczesne materiały** / high-tech materials
- **łatwość rozbudowy** / simplicity of extension
- **do wykorzystania na dachach pokrytych membraną** / applicable for roofs covered with membrane
- **łatwy transport** / easy to transport
- **idealny pod duże inwestycje** / perfect design for commercial investments
- **stabilizowany na UV (wykorzystano pierwiastki dzięki którym materiał jest odporny na negatywne działanie promieni słonecznych)** / UV stabilized (material resistant to negative effects of sunlight)



**Układ modułów poziomy /
Modules layout landscape:**



Kąt / Angle:	Indeks / Index:	Powierzchnia uwzględniając balast dla 8 modułów/ Mounting surface including ballast for 8 modules:	Masa systemu (na 8 modułów) / Weight per 8 modules:
10°	XFS_PB082	16 m ²	30,5 kg

SYSTEM CORAB PB-088 FLASH



Materiał / Material:

Magnelis, tworzywo sztuczne, aluminium /
Magnelis, plastic, aluminum

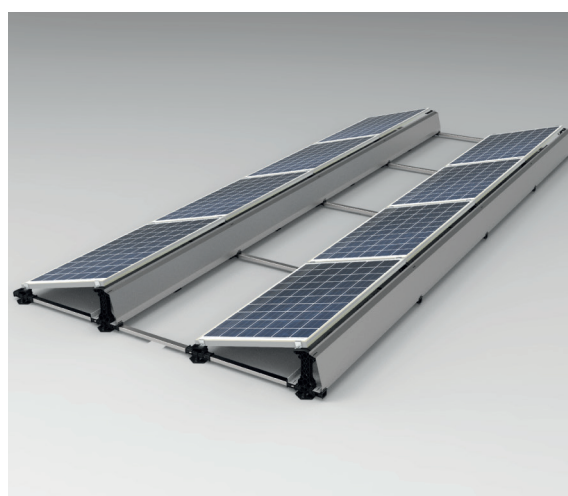
Wiatrownica / Wind shield:

tak / yes

Orientacja modułów / Modules orientation:

południe / south

- **błyskawiczny montaż** / quick assembly
- **lekka konstrukcja** / lightweight construction
- **system aerodynamiczny** / aerodynamic system
- **nowoczesne materiały** / high-tech materials
- **łatwość rozbudowy** / simplicity of extension
- **do wykorzystania na dachach pokrytych membraną** / applicable for roofs covered with membrane
- **łatwy transport** / easy to transport
- **idealny pod duże inwestycje** / perfect design for commercial investments
- **stabilizowany na UV (wykorzystano pierwiastki dzięki którym materiał jest odporny na negatywne działanie promieni słonecznych)** / UV stabilized (material resistant to negative effects of sunlight)



**Układ modułów poziomy /
Modules layout landscape:**



Kąt / Angle:	Indeks / Index:	Powierzchnia uwzględniając balast dla 8 modułów / Mounting surface including ballast for 8 modules:	Masa systemu (na 8 modułów) / Weight per 8 modules:
15°	XFS_PB088	22 m ²	59 kg